

DIPARTIMENTO: **Ricerca traslazionale e delle nuove tecnologie in medicina e chirurgia**

TRM-L Tecniche Di Radiologia Medica, Per Immagini E Radioterapia (Abilitante Alla Professione Sanitaria Di Tecnico Di Radiologia Medica)

COME LEGGERE LE VALUTAZIONI

La tabella riporta le medie delle valutazioni degli studenti iscritti al Corso di Studio su insegnamenti e/o moduli frequentati nel corso dell'a.a. 2024/25.

LEGENDA VALUTAZIONI : per ogni singola domanda il questionario richiede una risposta chiusa a 4 livelli di accordo/disaccordo:

1 = giudizio totalmente negativo

2 = più no che sì

3 = più sì che no

4 = giudizio totalmente positivo

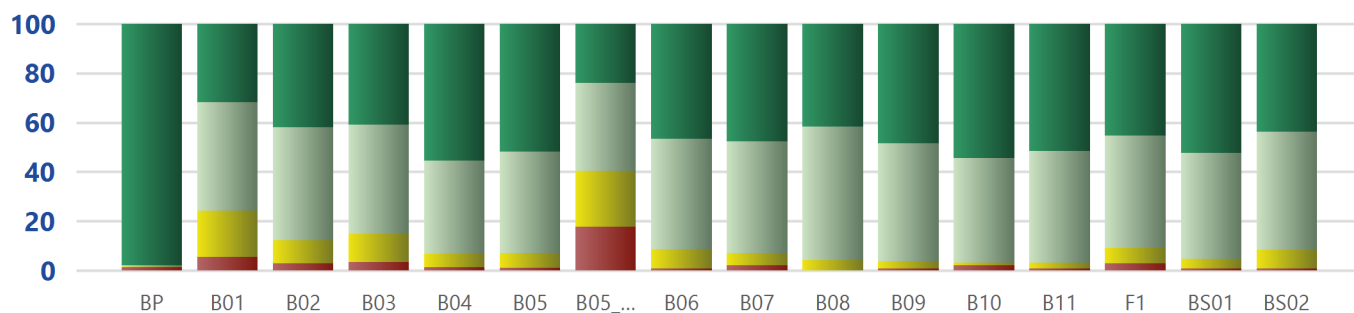
NB: per la domanda BP il significato delle valutazioni numeriche è specifico, ed è direttamente riportato in tabella.

Una media inferiore a 2,5 è generalmente considerata indice di una situazione che richiede attenzione.

		n° Questionari A:	454
COD	DESCRIZIONE DOMANDA	Me A	N.Risp
BP	La mia presenza alle lezioni è stata nell'a.a. 2024-25: (1 = frequenza nulla o inferiore al 25%; 2 = frequenza fra il 25% e il 50%; 3 = frequenza fra il 50% e il 75%; 4 = frequenza oltre il 75%)	3,9	454
B01	Le mie conoscenze preliminari sono risultate sufficienti per la comprensione degli argomenti del programma d'esame?	3,0	454
B02	Il carico di studio dell'insegnamento è proporzionato ai crediti assegnati?	3,3	454
B03	Il materiale didattico (indicato e disponibile) è adeguato per lo studio della materia?	3,2	454
B04	Le modalità di esame sono state definite in modo chiaro?	3,5	454
B05	Gli orari di svolgimento di lezioni, esercitazioni e altre eventuali attività didattiche sono rispettati?	3,4	447
B05_AF	Le aule in cui si sono svolte le lezioni sono risultate adeguate? (si vede, si sente, si trova posto)	2,7	378
B06	Il docente stimola/motiva l'interesse verso la disciplina?	3,4	447
B07	Il docente espone gli argomenti in modo chiaro?	3,4	447
B08	Le attività didattiche integrative - esercitazioni, tutorati, laboratori (compresi quelli linguistici) - sono utili all'apprendimento della materia?	3,4	72
B09	L'insegnamento è stato svolto in maniera coerente con quanto dichiarato sul Course Catalogue?	3,4	447
B10	Il docente è reperibile per chiarimenti e spiegazioni?	3,5	193
B11	Quanto ritieni che il/la docente sia rispettoso/a dei principi di eguaglianza e pari opportunità?	3,5	454
F1	Ritenete che l'interazione con i docenti del corso, al di là del ruolo didattico, sia stata formativa per il vostro percorso accademico?	3,3	454
BS01	Sono interessato/a agli argomenti trattati nel corso di insegnamento?	3,5	454
BS02	Giudizio complessivo sull'insegnamento	3,3	454

Distribuzione freq. % A.A. corrente (Gruppo A)

■ % val "4" ■ % val "3" ■ % val "2" ■ % val "1"



VAL	BP	B01	B02	B03	B04	B05	B05_A	B06	B07	B08	B09	B10	B11	F1	BS01	BS02
4	97,8	31,7	41,9	40,7	55,5	51,9	24,1	46,5	47,7	41,7	48,3	54,4	51,5	45,4	52,2	43,6
3	0,7	44,1	45,8	44,3	37,7	40,9	35,4	44,7	45,2	54,2	48,1	42,5	45,4	45,4	43,0	48,0
2	0,2	18,7	9,5	11,5	5,5	6,0	22,8	7,8	5,1	4,2	2,7	1,0	2,2	6,4	4,0	7,5
1	1,3	5,5	2,9	3,5	1,3	1,1	17,7	0,9	2,0	0,0	0,9	2,1	0,9	2,9	0,9	0,9