

**DIPARTIMENTO:** Scienze veterinarie

**STP-L** Scienze E Tecnologie Delle Produzioni Animali

#### COME LEGGERE LE VALUTAZIONI

La tabella riporta le medie delle valutazioni degli studenti iscritti al Corso di Studio su insegnamenti e/o moduli frequentati nel corso dell'a.a. 2024/25.

LEGENDA VALUTAZIONI : per ogni singola domanda il questionario richiede una risposta chiusa a 4 livelli di accordo/disaccordo:

1 = giudizio totalmente negativo

2 = più no che sì

3 = più sì che no

4 = giudizio totalmente positivo

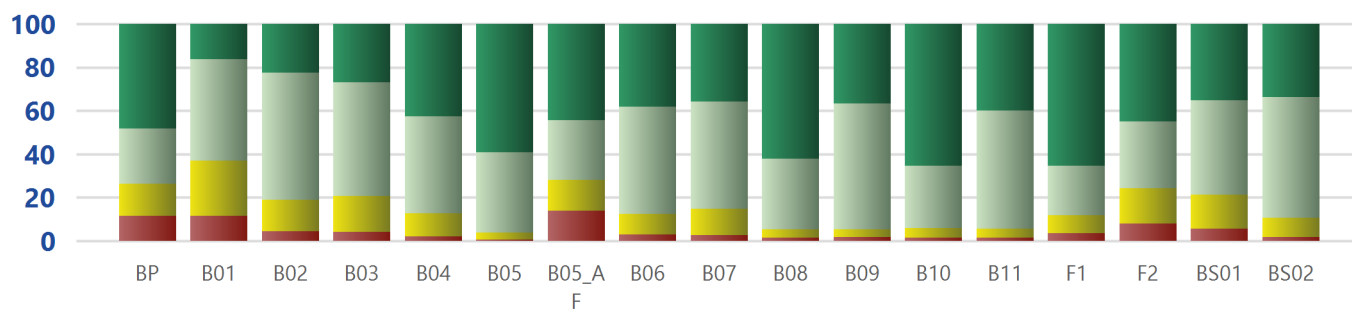
NB: per la domanda BP il significato delle valutazioni numeriche è specifico, ed è direttamente riportato in tabella.

Una media inferiore a 2,5 è generalmente considerata indice di una situazione che richiede attenzione.

		<b>n° Questionari A:</b>	<b>744</b>
<b>COD</b>	<b>DESCRIZIONE DOMANDA</b>	<b>Me A</b>	<b>N.Risp</b>
<b>BP</b>	La mia presenza alle lezioni è stata nell'a.a. 2024-25: (1 = frequenza nulla o inferiore al 25%; 2 = frequenza fra il 25% e il 50%; 3 = frequenza fra il 50% e il 75%; 4 = frequenza oltre il 75%)	<b>3,1</b>	744
<b>B01</b>	Le mie conoscenze preliminari sono risultate sufficienti per la comprensione degli argomenti del programma d'esame?	<b>2,7</b>	744
<b>B02</b>	Il carico di studio dell'insegnamento è proporzionato ai crediti assegnati?	<b>3,0</b>	744
<b>B03</b>	Il materiale didattico (indicato e disponibile) è adeguato per lo studio della materia?	<b>3,0</b>	744
<b>B04</b>	Le modalità di esame sono state definite in modo chiaro?	<b>3,3</b>	744
<b>B05</b>	Gli orari di svolgimento di lezioni, esercitazioni e altre eventuali attività didattiche sono rispettati?	<b>3,5</b>	549
<b>B05_AF</b>	Le aule in cui si sono svolte le lezioni sono risultate adeguate? (si vede, si sente, si trova posto)	<b>3,0</b>	509
<b>B06</b>	Il docente stimola/motiva l'interesse verso la disciplina?	<b>3,2</b>	549
<b>B07</b>	Il docente espone gli argomenti in modo chiaro?	<b>3,2</b>	549
<b>B08</b>	Le attività didattiche integrative - esercitazioni, tutorati, laboratori (compresi quelli linguistici) - sono utili all'apprendimento della materia?	<b>3,6</b>	365
<b>B09</b>	L'insegnamento è stato svolto in maniera coerente con quanto dichiarato sul Course Catalogue?	<b>3,3</b>	549
<b>B10</b>	Il docente è reperibile per chiarimenti e spiegazioni?	<b>3,6</b>	466
<b>B11</b>	Quanto ritieni che il/la docente sia rispettoso/a dei principi di eguaglianza e pari opportunità?	<b>3,3</b>	744
<b>F1</b>	Le lezioni fuori sede sono risultate utili per la tua formazione? (1=Scarsa utilità; 2=Sufficiente utilità; 3=Media utilità; 4=Elevata utilità)	<b>3,5</b>	314
<b>F2</b>	Il servizio di tutorato alla pari è stato utile? (1=Scarsa utilità; 2=Sufficiente utilità; 3=Media utilità; 4=Elevata utilità)	<b>3,1</b>	174
<b>BS01</b>	Sono interessato/a agli argomenti trattati nel corso di insegnamento?	<b>3,1</b>	744
<b>BS02</b>	Giudizio complessivo sull'insegnamento	<b>3,2</b>	744

### Distribuzione freq. % A.A. corrente (Gruppo A)

■ % val "4"  
 ■ % val "3"  
 ■ % val "2"  
 ■ % val "1"



VAL	BP	B01	B02	B03	B04	B05	B05_A	B06	B07	B08	B09	B10	B11	F1	F2	BS01	BS02
4	48,1	16,3	22,4	26,9	42,6	59,0	44,4	38,3	35,7	62,2	36,6	65,5	39,9	65,3	44,8	35,2	33,9
3	25,7	46,8	58,7	52,4	44,6	37,0	27,5	49,4	49,5	32,3	58,1	28,5	54,3	22,9	31,0	43,5	55,4
2	14,5	25,4	14,2	16,5	10,6	3,5	14,1	9,3	12,2	3,8	3,5	4,5	4,3	8,3	16,1	15,7	9,0
1	11,7	11,6	4,6	4,2	2,2	0,5	13,9	3,1	2,6	1,6	1,8	1,5	1,5	3,5	8,0	5,5	1,7