

DIPARTIMENTO: Medicina clinica e sperimentale

IFE-L Infermieristica (Abilitante Alla Professione Sanitaria Di Infermiere)

COME LEGGERE LE VALUTAZIONI

La tabella riporta le medie delle valutazioni degli studenti iscritti al Corso di Studio su insegnamenti e/o moduli frequentati nel corso dell'a.a. 2024/25.

LEGENDA VALUTAZIONI : per ogni singola domanda il questionario richiede una risposta chiusa a 4 livelli di accordo/disaccordo:

1 = giudizio totalmente negativo

2 = più no che sì

3 = più sì che no

4 = giudizio totalmente positivo

NB: per la domanda BP il significato delle valutazioni numeriche è specifico, ed è direttamente riportato in tabella.

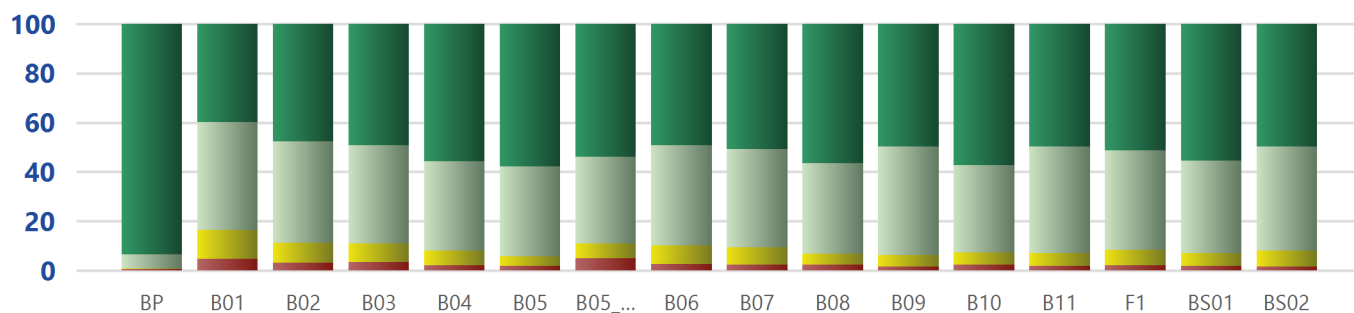
Una media inferiore a 2,5 è generalmente considerata indice di una situazione che richiede attenzione.

n° Questionari A: 12.472

COD	DESCRIZIONE DOMANDA	Me A	N.Risp
BP	La mia presenza alle lezioni è stata nell'a.a. 2024-25: (1 = frequenza nulla o inferiore al 25%; 2 = frequenza fra il 25% e il 50%; 3 = frequenza fra il 50% e il 75%; 4 = frequenza oltre il 75%)	3,9	12.472
B01	Le mie conoscenze preliminari sono risultate sufficienti per la comprensione degli argomenti del programma d'esame?	3,2	12.472
B02	Il carico di studio dell'insegnamento è proporzionato ai crediti assegnati?	3,3	12.472
B03	Il materiale didattico (indicato e disponibile) è adeguato per lo studio della materia?	3,3	12.472
B04	Le modalità di esame sono state definite in modo chiaro?	3,5	12.472
B05	Gli orari di svolgimento di lezioni, esercitazioni e altre eventuali attività didattiche sono rispettati?	3,5	12.363
B05_AF	Le aule in cui si sono svolte le lezioni sono risultate adeguate? (si vede, si sente, si trova posto)	3,4	10.051
B06	Il docente stimola/motiva l'interesse verso la disciplina?	3,4	12.363
B07	Il docente espone gli argomenti in modo chiaro?	3,4	12.363
B08	Le attività didattiche integrative - esercitazioni, tutorati, laboratori (compresi quelli linguistici) - sono utili all'apprendimento della materia?	3,5	4.870
B09	L'insegnamento è stato svolto in maniera coerente con quanto dichiarato sul Course Catalogue?	3,4	12.363
B10	Il docente è reperibile per chiarimenti e spiegazioni?	3,5	7.592
B11	Quanto ritieni che il/la docente sia rispettoso/a dei principi di eguaglianza e pari opportunità?	3,4	12.472
F1	Ritenete che l'interazione con i docenti del corso, al di là del ruolo didattico, sia stata formativa per il vostro percorso accademico?	3,4	12.472
BS01	Sono interessato/a agli argomenti trattati nel corso di insegnamento?	3,5	12.472
BS02	Giudizio complessivo sull'insegnamento	3,4	12.472

Distribuzione freq. % A.A. corrente (Gruppo A)

■ % val "4" ■ % val "3" ■ % val "2" ■ % val "1"



VAL	BP	B01	B02	B03	B04	B05	B05_A	B06	B07	B08	B09	B10	B11	F1	BS01	BS02
4	93,6	39,8	47,6	49,3	55,7	57,8	53,9	49,1	50,8	56,6	49,8	57,4	49,8	51,4	55,3	49,6
3	5,6	43,8	41,2	39,6	36,3	36,4	35,1	40,7	39,7	36,6	43,9	35,3	43,2	40,3	37,7	42,4
2	0,4	11,8	8,1	7,6	5,8	4,0	6,0	7,5	7,2	4,4	4,8	4,9	5,3	6,2	5,2	6,5
1	0,5	4,7	3,2	3,4	2,2	1,8	4,9	2,7	2,3	2,4	1,5	2,4	1,7	2,1	1,8	1,6