

**DIPARTIMENTO:** **Civiltà e forme del sapere**

**FIL-L** Filosofia

COME LEGGERE LE VALUTAZIONI

La tabella riporta le medie delle valutazioni degli studenti iscritti al Corso di Studio su insegnamenti e/o moduli frequentati nel corso dell'a.a. 2024/25.

LEGENDA VALUTAZIONI : per ogni singola domanda il questionario richiede una risposta chiusa a 4 livelli di accordo/disaccordo:

1 = giudizio totalmente negativo

2 = più no che sì

3 = più sì che no

4 = giudizio totalmente positivo

NB: per la domanda BP il significato delle valutazioni numeriche è specifico, ed è direttamente riportato in tabella.

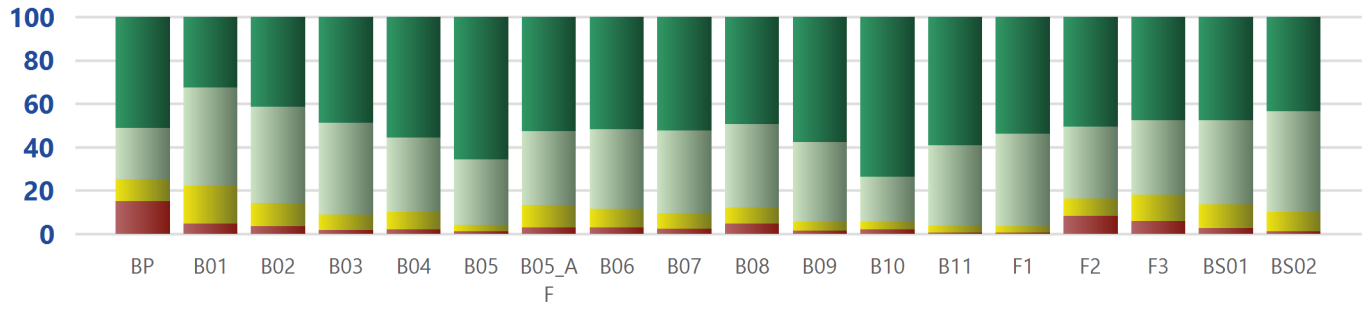
Una media inferiore a 2,5 è generalmente considerata indice di una situazione che richiede attenzione.

		<b>n° Questionari A:</b>	1.663
<b>COD</b>	<b>DESCRIZIONE DOMANDA</b>	<b>Me A</b>	<b>N.Risp</b>
<b>BP</b>	La mia presenza alle lezioni è stata nell'a.a. 2024-25: (1 = frequenza nulla o inferiore al 25%; 2 = frequenza fra il 25% e il 50%; 3 = frequenza fra il 50% e il 75%; 4 = frequenza oltre il 75%)	<b>3,1</b>	1.663
<b>B01</b>	Le mie conoscenze preliminari sono risultate sufficienti per la comprensione degli argomenti del programma d'esame?	<b>3,1</b>	1.663
<b>B02</b>	Il carico di studio dell'insegnamento è proporzionato ai crediti assegnati?	<b>3,2</b>	1.663
<b>B03</b>	Il materiale didattico (indicato e disponibile) è adeguato per lo studio della materia?	<b>3,4</b>	1.663
<b>B04</b>	Le modalità di esame sono state definite in modo chiaro?	<b>3,4</b>	1.663
<b>B05</b>	Gli orari di svolgimento di lezioni, esercitazioni e altre eventuali attività didattiche sono rispettati?	<b>3,6</b>	1.245
<b>B05_AF</b>	Le aule in cui si sono svolte le lezioni sono risultate adeguate? (si vede, si sente, si trova posto)	<b>3,4</b>	1.147
<b>B06</b>	Il docente stimola/motiva l'interesse verso la disciplina?	<b>3,4</b>	1.245
<b>B07</b>	Il docente espone gli argomenti in modo chiaro?	<b>3,4</b>	1.245
<b>B08</b>	Le attività didattiche integrative - esercitazioni, tutorati, laboratori (compresi quelli linguistici) - sono utili all'apprendimento della materia?	<b>3,3</b>	373
<b>B09</b>	L'insegnamento è stato svolto in maniera coerente con quanto dichiarato sul Course Catalogue?	<b>3,5</b>	1.245
<b>B10</b>	Il docente è reperibile per chiarimenti e spiegazioni?	<b>3,7</b>	995
<b>B11</b>	Quanto ritieni che il/la docente sia rispettoso/a dei principi di eguaglianza e pari opportunità?	<b>3,5</b>	1.663
<b>F1</b>	I contenuti del corso rispecchiano gli obiettivi formativi dichiarati nel Regolamento?	<b>3,5</b>	1.663
<b>F2</b>	Le attività di supporto (tutorato, tutorato alla pari) forniscono un aiuto significativo? (1=Scarsa utilità; 2=Sufficiente utilità; 3=Media utilità; 4=Elevata utilità)	<b>3,3</b>	540
<b>F3</b>	Quanto sono state utili le lezioni fuori sede all'apprendimento della materia?	<b>3,2</b>	357

<b>BS01</b>	Sono interessato/a agli argomenti trattati nel corso di insegnamento?	<b>3,3</b>	1.663
<b>BS02</b>	Giudizio complessivo sull'insegnamento	<b>3,3</b>	1.663

### Distribuzione freq. % A.A. corrente (Gruppo A)

■ % val "4"   ■ % val "3"   ■ % val "2"   ■ % val "1"



VAL	BP	B01	B02	B03	B04	B05	B05_A	B06	B07	B08	B09	B10	B11	F1	F2	F3	BS01	BS02
4	51,1	32,4	41,3	48,8	55,7	65,7	52,6	51,8	52,3	49,3	57,7	73,8	59,2	53,9	50,6	47,6	47,7	43,4
3	23,8	45,5	44,4	42,3	34,2	30,1	34,1	36,5	38,3	38,6	36,6	20,5	37,0	42,5	33,1	34,2	38,7	46,6
2	10,1	17,3	10,7	7,0	8,1	3,0	10,5	8,8	7,0	7,2	4,3	3,5	3,2	3,0	8,0	12,3	10,7	8,7
1	15,0	4,8	3,5	1,9	2,0	1,2	2,9	2,9	2,4	4,8	1,4	2,2	0,6	0,5	8,3	5,9	2,8	1,3