

MORS

Individuare quale delle alternative proposte risponde correttamente alla domanda.

FARMACOLOGIA

- 1) Quale dei seguenti farmaci può aumentare gli effetti tossici della digitale se preso in concomitanza:
 - a) Chinidina
 - b) Lidocaina
 - c) Nitroglicerina
 - d) Idralazina

- 2) Il Warfarin
 - a) Agisce rapidamente se somministrato per via orale
 - b) E' potenziato dai barbiturici
 - c) E' antagonizzato dalla protamina solfato
 - d) Agisce sull'attività dei fattori della coagulazione

- 3) Quale dei seguenti FANS ha l'emivita farmacologica ($t_{1/2}$) più breve?
 - a) Naproxene
 - b) Chetoprofene
 - c) Piroxicam
 - d) Sulindac

- 4) Tutte le affermazioni seguenti sono vere, *eccetto*:
 - a) Le sulfaniluree sono utili nel trattamento del IDDM (diabete mellito insulino-dipendente)
 - b) Le sulfaniluree stimolano il rilascio di insulina dalle cellule beta insulari
 - c) Le sulfaniluree agiscono cronicamente sensibilizzando i tessuti periferici all'insulina
 - d) Le sulfaniluree possono causare ipoglicemia come effetto collaterale

- 5) L'isoniazide può produrre tutti i seguenti effetti indesiderati, *eccetto*:
 - a) Nefriti interstiziali
 - b) Epatite
 - c) Neuriti periferiche
 - d) Anemia

- 6) Il paracetamolo ha tutte le proprietà seguenti *tranne*:
 - a) Ha un'attività antiinfiammatoria più debole dell'acido acetilsalicilico
 - b) Riduce la febbre delle infezioni virali dei bambini
 - c) Esacerba la gotta
 - d) Causa effetti epatotossici a dosi elevate

- 7) Qual' è il principale affetto collaterale dell'Orlistat?
 - a) Aumento della P arteriosa
 - b) Ipertensione polmonare
 - c) Insufficienza epatica
 - d) Steatorrea

- 8) Indicare quale dei seguenti farmaci è un agonista dei recettori PPAR alfa
- Fenofibrato
 - Colestiramina
 - Atorvastatina
 - Neomicina
- 9) Quale delle seguenti non è una reazione di fase I del metabolismo dei farmaci?
- Deaminazione
 - Idrolisi
 - Acetilazione
 - Ossidazione
- 10) Quale tra questi farmaci non è un analgesico di tipo oppioide?
- Nalorfina
 - Tolmetina
 - Butorfanolo
 - Ossimorfone
- 11) La nitroglicerina determina, direttamente o per via riflessa, i seguenti effetti tranne:
- Tachicardia
 - Diminuzione della forza di contrazione cardiaca
 - Aumento della capacità venosa
 - Diminuzione del postcarico
- 12) Le tirosin-chinasi sono:
- Proteine di canale ionico
 - Funzioni enzimatiche attivate dai recettori per i fattori di crescita
 - Parte del ciclo di Krebs
 - Recettori canali
- 13) Quale tra i farmaci cortisonici seguenti è indicato nel trattamento dell'asma:
- Idrocortisone
 - Fluticasone
 - Fludrocortisone
 - Desossicorticosterone
- 14) Gli antagonisti dei recettori H_1 dell'istamina sono utili nel trattamento di tutte le seguenti condizioni *tranne*:
- Orticaria.
 - Insonnia.
 - Reazioni da farmaco.
 - Ulcera peptica.
- 15) Quale dei seguenti farmaci è indicato nella trombolisi cardiaca?
- Aspirina
 - Metformina
 - Tirofiban
 - Dipiridamolo

- 16) Qual'è il meccanismo di azione del celecoxib?
- a) Inibizione del reuptake dell'adenosina
 - b) Inibizione del recettore dell'adenosina
 - c) Inibizione della COX-2
 - d) Inibizione della fosfodiesterasi
- 17) Indicare quale tra i seguenti è un effetto indesiderato dello spironolattone:
- a) ipercalcemia
 - b) acidosi ipokaliemica
 - c) iperkaliemia
 - d) ipokaliemia
- 18) Il misoprostolo è un farmaco che si impiega in associazione ai FANS perché:
- a) potenzia l'azione antiinfiammatoria
 - b) inibisce la lipoossigenasi
 - c) riduce la loro eliminazione
 - d) aumenta la produzione di muco
- 19) Le tirosin-chinasi sono:
- e) Proteine di canale ionico
 - f) Funzioni enzimatiche attivate dai recettori per i fattori di crescita
 - g) Parte del ciclo di Krebs
 - h) Recettori canali
- 20) Quale dei seguenti farmaci beta-bloccanti è dotato di attività intrinseca.
- a) Propranololo
 - b) Atenololo
 - c) Acebutololo
 - d) Esmololo

TECNOLOGIA

- 1) Nella preparazione delle compresse gli eccipienti che vengono aggiunti alle polveri allo scopo di far raggiungere il peso alla compressa prendono il nome di diluenti. Quale fra le sostanze indicate sotto è un diluente?
- a) Lattosio
 - b) Amido
 - c) Biossido di titanio
 - d) Acetofalato di cellulosa
- 2) Che cosa sono i liposomi ?
- a) vescicole lipidiche
 - b) microcapsule
 - c) microemulsioni
 - d) particelle lipidiche
- 3) Cosa sono i Paraben ?
- a) disinfettanti
 - b) conservanti
 - c) emulsionanti
 - d) viscosizzanti

- 4) Come vengono classificati i setacci ?
- dal numero delle maglie per cm
 - dall'altezza e superficie del setaccio
 - dal tipo di filo impiegato
 - numero di maglie per area del setaccio
- 5) Il glicerolato d'amido è:
- un idrogel
 - un unguento
 - una pasta
 - una crema
- 6) Cos'è lo sciroppo semplice?
- una soluzione di saccarosio in acqua con concentrazione definita
 - una soluzione contenente sostanze vegetali
 - una sospensione di saccarosio in acqua con concentrazione definita
 - una dispersione colloidale di saccarosio in acqua di con concentrazione definita
- 7) Che cosa sono i geli ?
- sistemi colloidali
 - complessi molecolari
 - agenti emulsionanti
 - dispersioni grossolane
- 8) Nella preparazione di una sospensione la levigazione è usata per:
- ridurre il potenziale Z
 - ridurre la grandezza delle particelle
 - ridurre la viscosità
 - ridurre la tensione superficiale
- 9) Può il farmacista vendere un medicinale dietro presentazione di ricetta medica non firmata?
- no, mai
 - si, purchè il medico apponga la firma entro 24 ore
 - si, purchè si tratti di medicinale non assoggettato a ricetta medica
 - si, ma deve farne apposita annotazione sulla ricetta
- 10) Chi autorizza le Farmacie alla vendita di sostanze stupefacenti e psicotrope ?
- il Ministero della Sanità
 - non è necessaria autorizzazione per le Farmacie
 - l'A.S.L
 - l'Ordine dei Farmacisti
- 11) Il farmacista all'atto della consegna al paziente di un medicinale di classe C è tenuto a sostituirlo con un equivalente al prezzo più basso
- si, sempre
 - si, sempre informando il paziente
 - si, ma solo su richiesta del paziente
 - si, solo se il medico indica con nota la sostituibilità

12) Il marchio CE sta ad indicare :

- a) il il dispositivo è prodotto in un paese dell'Unione Europea
- b) il dispositivo è conforme alla normativa vigente e quindi sicuro ed adatto allo scopo
- c) il dispositivo è stato sottoposto a verifica di una apposita Commissione Europea
- d) il dispositivo viene commercializzato nei paesi dell'Unione Europea

13) Il farmacista è tenuto ad annotare sull'etichetta, che appone sul recipiente dei medicinali galenici che allestisce in farmacia, un adatto segno esterno, quando si tratti di sostanze velenose?

- a) sì, sempre
- b) sì, ma soltanto per dosaggi pericolosi
- c) sì, ma soltanto per dosi non medicamentose
- d) no, ma è comunque tenuto ad informare il cliente

14) Il farmacista può vendere al pubblico un medicinale per il quale l'AIC sia stata revocata per motivi relativi al rischio d'impiego

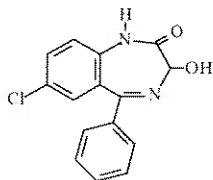
- a) sì, sempre
- b) sì, purchè si tratti di medicinali vendibili senza ricetta medica
- c) no, mai
- d) sì, dopo aver informato l'acquirente

15) Per i medicinali assoggettati a prescrizione medica "limitativa" si intendono:

- a) Quelli prescrivibili dall'odontoiatra
- b) Quelli prescrivibili dall'ostetrica
- c) Quelli prescrivibili dal veterinario
- d) Quelli la cui prescrizione o utilizzazione è limitata ad alcuni ambienti o a taluni medici

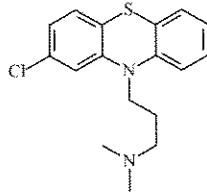
CHIMICA FARMACEUTICA

1. La struttura chimica sottoindicata corrisponde a quella del



- a) Clordiazepossido
- b) Meprobamato
- c) Ossazepam
- d) Desipramina

2. La formula riportata rappresenta un farmaco utilizzato come

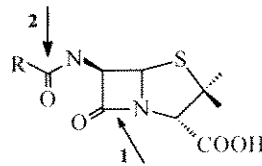


- a) Antistaminico
- b) Antipsicotico
- c) Anticolinergico
- d) Antitumorale

3. I sulfamidici sono molecole

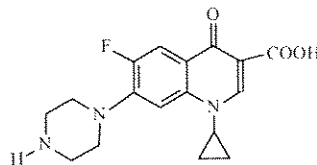
- a) Neutre
- b) Aventi caratteristiche anfotere
- c) Acide
- d) Basiche

4. Quale delle seguenti affermazioni riguardanti il catabolismo delle penicilline è esatta?



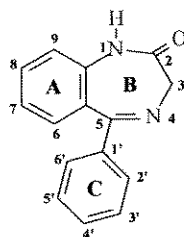
- a) L'acido 6-amminopenicillanico si ottiene per azione delle amidasi sul legame 1
- b) L'acido 6-amminopenicillanico si ottiene per azione delle β -lattamasi sul legame 1
- c) L'acido 6-amminopenicillanico si ottiene per azione delle amidasi sul legame 2
- d) L'acido penicilloico si ottiene per azione delle amidasi sul legame 2

5. La struttura chimica sotto indicata corrisponde a quella del

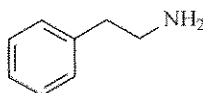


- a) Sulfatiazolo
- b) Ciprofloxacina
- c) Trimetoprim
- d) Acido nalidixico

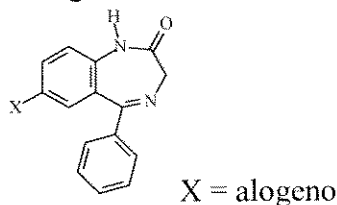
6. L'attività ansiolitica delle benzodiazepine viene notevolmente potenziata dalla presenza di un gruppo elettronattrattore



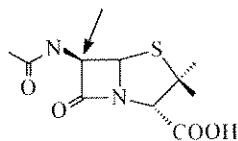
- a) In posizione 7
 b) In posizione 1
 c) In posizione 4'
 d) In posizione 9
7. Modificando opportunamente la struttura della fenilettilamina si può raggiungere una maggiore selettività nei confronti del recettore β -adrenergico. Quale delle seguenti affermazioni è corretta?



- a) Si deve inserire un gruppo carbossilico sul carbonio β della catena
 b) Si deve sostituire con un gruppo alchilico uno degli idrogeni presenti sull'atomo di azoto
 c) Si deve sostituire l'anello aromatico con un eterociclo
 d) Si deve inserire un altro gruppo amminico sull'anello aromatico
8. Molti composti aventi la struttura generale indicata si comportano da ansiolitici in quanto



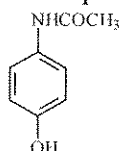
- a) Inibiscono la liberazione neuronale di acetilcolina
 b) Potenziano la trasmissione GABA-ergica
 c) Riducono la secrezione di adrenalina dalla midollare del surrene
 d) Inibiscono la trasmissione serotoninergica
9. A quale delle posizioni molecolari sotto riportate corrisponde la posizione evidenziata con una freccia nella struttura riportata?



- a) 7
 b) 4
 c) 6
 d) 5

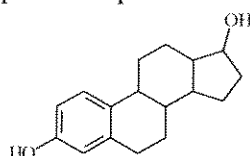
10. Quale delle indicazioni seguenti corrisponde maggiormente alla definizione di “pro-farmaco” : un farmaco
- Che viene somministrato al posto di un altro ad esso equivalente
 - Che ha effetti più duraturi nel tempo
 - Considerato un placebo
 - Che deve essere trasformato metabolicamente per poter svolgere la sua azione

11. La struttura sotto riportata corrisponde a quella del



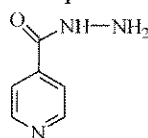
- Paracetamolo
- Sulfatiazolo
- Fenacetina
- Acido nalidixico

12. La struttura sotto riportata corrisponde a quella del



- Cortisone
- Progesterone
- Testosterone
- Estradiolo

13. La struttura sotto riportata corrisponde a quella del

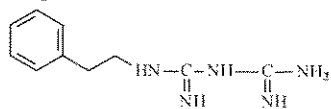


- Sulfalene
- Pirazinamide
- Isoniazide
- Paracetamolo

14. Per quale delle patologie sottoindicate del cloramfenicolo rappresenta la terapia di elezione?

- Infezioni da *Herpes virus*
- Infezioni da streptococco
- Tifo e paratifo
- Infezioni da *Candida Albicans*

15. La molecola sotto indicata corrisponde ad un farmaco antidiabetico. Quale?



- Carbutamide
- Fenformina
- Sulfadiazina



d) Butformina