

DIPARTIMENTO: Scienze politiche

WPU-LM Scienze Delle Pubbliche Amministrazioni

COME LEGGERE LE VALUTAZIONI

La tabella riporta le medie delle valutazioni degli studenti iscritti al Corso di Studio su insegnamenti e/o moduli frequentati nel corso dell'a.a. 2023/24.

LEGENDA VALUTAZIONI : per ogni singola domanda il questionario richiede una risposta chiusa a 4 livelli di accordo/disaccordo:

1 = giudizio totalmente negativo

2 = più no che sì

3 = più sì che no

4 = giudizio totalmente positivo

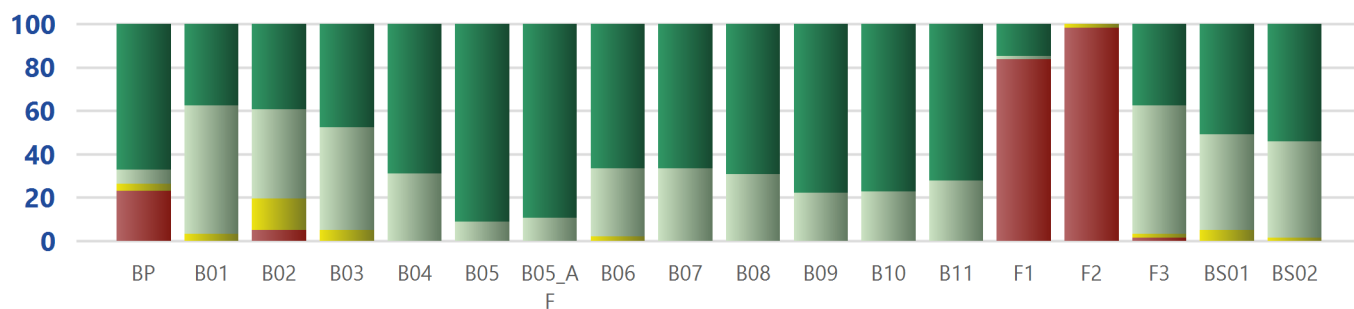
NB: per la domanda BP il significato delle valutazioni numeriche è specifico, ed è direttamente riportato in tabella.

Una media inferiore a 2,5 è generalmente considerata indice di una situazione che richiede attenzione.

		n° Questionari A:	61
COD	DESCRIZIONE DOMANDA	Me A	N.Risp
BP	La mia presenza alle lezioni è stata nell'a.a. 2023-24: (1 = frequenza nulla o inferiore al 25%; 2 = frequenza fra il 25% e il 50%; 3 = frequenza fra il 50% e il 75%; 4 = frequenza oltre il 75%)	3,2	61
B01	Le mie conoscenze preliminari sono risultate sufficienti per la comprensione degli argomenti del programma d'esame?	3,3	61
B02	Il carico di studio dell'insegnamento è proporzionato ai crediti assegnati?	3,1	61
B03	Il materiale didattico (indicato e disponibile) è adeguato per lo studio della materia?	3,4	61
B04	Le modalità di esame sono state definite in modo chiaro?	3,7	61
B05	Gli orari di svolgimento di lezioni, esercitazioni e altre eventuali attività didattiche sono rispettati?	3,9	45
B05_AF	Le aule in cui si sono svolte le lezioni sono risultate adeguate? (si vede, si sente, si trova posto)	3,9	38
B06	Il docente stimola/motiva l'interesse verso la disciplina?	3,6	45
B07	Il docente espone gli argomenti in modo chiaro?	3,7	45
B08	Le attività didattiche integrative - esercitazioni, tutorati, laboratori (compresi quelli linguistici) - sono utili all'apprendimento della materia?	3,7	13
B09	L'insegnamento è stato svolto in maniera coerente con quanto dichiarato sul portale Valutami?	3,8	45
B10	Il docente è reperibile per chiarimenti e spiegazioni?	3,8	44
B11	Quanto ritieni che il/la docente sia rispettoso/a dei principi di eguaglianza e pari opportunità?	3,7	61
F1	Eventuale domanda aggiuntiva del Dipartimento	1,5	61
F2	Eventuale domanda aggiuntiva del Dipartimento	1,0	61
F3	Eventuale domanda aggiuntiva del Dipartimento	3,3	61
BS01	Sono interessato/a agli argomenti trattati nel corso di insegnamento?	3,5	61
BS02	Giudizio complessivo sull'insegnamento	3,5	61

Distribuzione freq. % A.A. corrente (Gruppo A)

■ % val "4" ■ % val "3" ■ % val "2" ■ % val "1"



VAL	BP	B01	B02	B03	B04	B05	B05_A	B06	B07	B08	B09	B10	B11	F1	F2	F3	BS01	BS02
4	67,2	37,7	39,3	47,5	68,9	91,1	89,5	66,7	66,7	69,2	77,8	77,3	72,1	14,8	0,0	37,7	50,8	54,1
3	6,6	59,0	41,0	47,5	31,1	8,9	10,5	31,1	33,3	30,8	22,2	22,7	27,9	1,6	0,0	59,0	44,3	44,3
2	3,3	3,3	14,8	4,9	0,0	0,0	0,0	2,2	0,0	0,0	0,0	0,0	0,0	0,0	1,6	1,6	4,9	1,6
1	23,0	0,0	4,9	0,0	0,0	0,0	0,0	0,0	0,0	0,0	0,0	0,0	0,0	83,6	98,4	1,6	0,0	0,0