

DIPARTIMENTO: Filologia, letteratura e linguistica

WLT-LM Linguistica E Traduzione

COME LEGGERE LE VALUTAZIONI

La tabella riporta le medie delle valutazioni degli studenti iscritti al Corso di Studio su insegnamenti e/o moduli frequentati nel corso dell'a.a. 2023/24.

LEGENDA VALUTAZIONI : per ogni singola domanda il questionario richiede una risposta chiusa a 4 livelli di accordo/disaccordo:

1 = giudizio totalmente negativo

2 = più no che sì

3 = più sì che no

4 = giudizio totalmente positivo

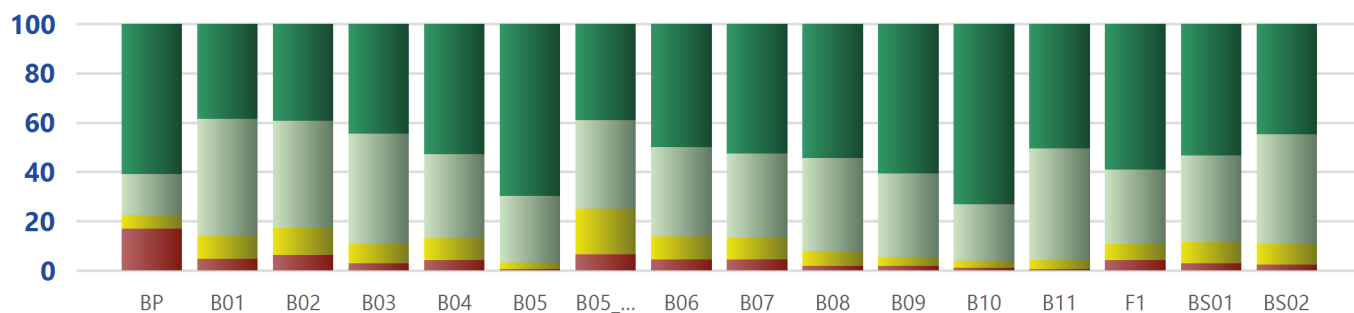
NB: per la domanda BP il significato delle valutazioni numeriche è specifico, ed è direttamente riportato in tabella.

Una media inferiore a 2,5 è generalmente considerata indice di una situazione che richiede attenzione.

		n° Questionari A:	642
COD	DESCRIZIONE DOMANDA	Me A	N.Risp
BP	La mia presenza alle lezioni è stata nell'a.a. 2023-24: (1 = frequenza nulla o inferiore al 25%; 2 = frequenza fra il 25% e il 50%; 3 = frequenza fra il 50% e il 75%; 4 = frequenza oltre il 75%)	3,2	642
B01	Le mie conoscenze preliminari sono risultate sufficienti per la comprensione degli argomenti del programma d'esame?	3,2	642
B02	Il carico di studio dell'insegnamento è proporzionato ai crediti assegnati?	3,2	642
B03	Il materiale didattico (indicato e disponibile) è adeguato per lo studio della materia?	3,3	642
B04	Le modalità di esame sono state definite in modo chiaro?	3,4	642
B05	Gli orari di svolgimento di lezioni, esercitazioni e altre eventuali attività didattiche sono rispettati?	3,7	498
B05_AF	Le aule in cui si sono svolte le lezioni sono risultate adeguate? (si vede, si sente, si trova posto)	3,1	462
B06	Il docente stimola/motiva l'interesse verso la disciplina?	3,3	498
B07	Il docente espone gli argomenti in modo chiaro?	3,3	498
B08	Le attività didattiche integrative - esercitazioni, tutorati, laboratori (compresi quelli linguistici) - sono utili all'apprendimento della materia?	3,4	276
B09	L'insegnamento è stato svolto in maniera coerente con quanto dichiarato sul portale Valutami?	3,5	498
B10	Il docente è reperibile per chiarimenti e spiegazioni?	3,7	425
B11	Quanto ritieni che il/la docente sia rispettoso/a dei principi di eguaglianza e pari opportunità?	3,5	642
F1	Eventuale domanda aggiuntiva del Dipartimento	3,4	308
BS01	Sono interessato/a agli argomenti trattati nel corso di insegnamento?	3,4	642
BS02	Giudizio complessivo sull'insegnamento	3,3	642

Distribuzione freq. % A.A. corrente (Gruppo A)

■ % val "4" ■ % val "3" ■ % val "2" ■ % val "1"



VAL	BP	B01	B02	B03	B04	B05	B05_A	B06	B07	B08	B09	B10	B11	F1	BS01	BS02
4	60,9	38,6	39,4	44,5	53,0	69,7	39,0	50,0	52,6	54,3	60,6	73,2	50,5	59,1	53,3	44,7
3	16,7	47,2	43,3	44,4	34,0	27,1	35,9	36,1	34,1	37,7	33,9	22,8	45,3	30,2	35,4	44,4
2	5,5	9,3	11,1	8,3	8,9	2,6	18,6	9,4	8,8	6,2	3,6	2,8	3,7	6,5	8,4	8,4
1	17,0	4,8	6,2	2,8	4,2	0,6	6,5	4,4	4,4	1,8	1,8	1,2	0,5	4,2	3,0	2,5