

DIPARTIMENTO: Giurisprudenza

WDI-LM Diritto Dell'Innovazione Per L'Impresa E Le Istituzioni

COME LEGGERE LE VALUTAZIONI

La tabella riporta le medie delle valutazioni degli studenti iscritti al Corso di Studio su insegnamenti e/o moduli frequentati nel corso dell'a.a. 2023/24.

LEGENDA VALUTAZIONI : per ogni singola domanda il questionario richiede una risposta chiusa a 4 livelli di accordo/disaccordo:

1 = giudizio totalmente negativo

2 = più no che sì

3 = più sì che no

4 = giudizio totalmente positivo

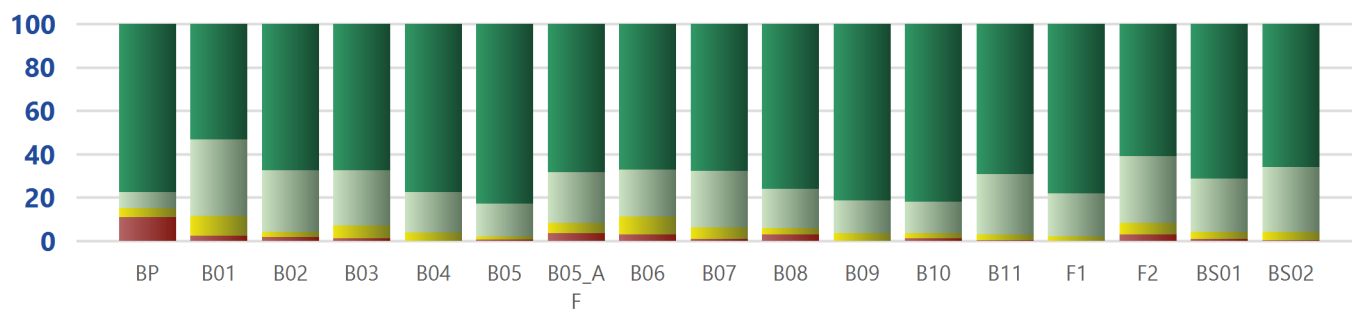
NB: per la domanda BP il significato delle valutazioni numeriche è specifico, ed è direttamente riportato in tabella.

Una media inferiore a 2,5 è generalmente considerata indice di una situazione che richiede attenzione.

		n° Questionari A:	240
COD	DESCRIZIONE DOMANDA	Me A	N.Risp
BP	La mia presenza alle lezioni è stata nell'a.a. 2023-24: (1 = frequenza nulla o inferiore al 25%; 2 = frequenza fra il 25% e il 50%; 3 = frequenza fra il 50% e il 75%; 4 = frequenza oltre il 75%)	3,5	240
B01	Le mie conoscenze preliminari sono risultate sufficienti per la comprensione degli argomenti del programma d'esame?	3,4	240
B02	Il carico di studio dell'insegnamento è proporzionato ai crediti assegnati?	3,6	240
B03	Il materiale didattico (indicato e disponibile) è adeguato per lo studio della materia?	3,6	240
B04	Le modalità di esame sono state definite in modo chiaro?	3,7	240
B05	Gli orari di svolgimento di lezioni, esercitazioni e altre eventuali attività didattiche sono rispettati?	3,8	204
B05_AF	Le aule in cui si sono svolte le lezioni sono risultate adeguate? (si vede, si sente, si trova posto)	3,6	170
B06	Il docente stimola/motiva l'interesse verso la disciplina?	3,5	204
B07	Il docente espone gli argomenti in modo chiaro?	3,6	204
B08	Le attività didattiche integrative - esercitazioni, tutorati, laboratori (compresi quelli linguistici) - sono utili all'apprendimento della materia?	3,7	67
B09	L'insegnamento è stato svolto in maniera coerente con quanto dichiarato sul portale Valutami?	3,8	204
B10	Il docente è reperibile per chiarimenti e spiegazioni?	3,8	172
B11	Quanto ritieni che il/la docente sia rispettoso/a dei principi di eguaglianza e pari opportunità?	3,7	240
F1	Eventuale domanda aggiuntiva del Dipartimento	3,8	91
F2	Eventuale domanda aggiuntiva del Dipartimento	3,5	240
BS01	Sono interessato/a agli argomenti trattati nel corso di insegnamento?	3,7	240
BS02	Giudizio complessivo sull'insegnamento	3,6	240

Distribuzione freq. % A.A. corrente (Gruppo A)

■ % val "4" ■ % val "3" ■ % val "2" ■ % val "1"



F

VAL	BP	B01	B02	B03	B04	B05	B05_A	B06	B07	B08	B09	B10	B11	F1	F2	BS01	BS02
4	77,5	53,3	67,5	67,5	77,5	82,8	68,2	67,2	67,6	76,1	81,4	82,0	69,2	78,0	60,8	71,3	65,8
3	7,5	35,0	28,3	25,4	18,8	15,2	23,5	21,6	26,0	17,9	15,2	14,5	27,9	19,8	30,8	24,6	30,0
2	4,2	9,2	2,5	5,8	3,8	1,5	4,7	8,3	5,4	3,0	3,4	2,3	2,5	2,2	5,4	3,3	3,8
1	10,8	2,5	1,7	1,3	0,0	0,5	3,5	2,9	1,0	3,0	0,0	1,2	0,4	0,0	2,9	0,8	0,4