

DIPARTIMENTO: Scienze politiche

STR-L Scienze Del Turismo

COME LEGGERE LE VALUTAZIONI

La tabella riporta le medie delle valutazioni degli studenti iscritti al Corso di Studio su insegnamenti e/o moduli frequentati nel corso dell'a.a. 2023/24.

LEGENDA VALUTAZIONI : per ogni singola domanda il questionario richiede una risposta chiusa a 4 livelli di accordo/disaccordo:

1 = giudizio totalmente negativo

2 = più no che sì

3 = più sì che no

4 = giudizio totalmente positivo

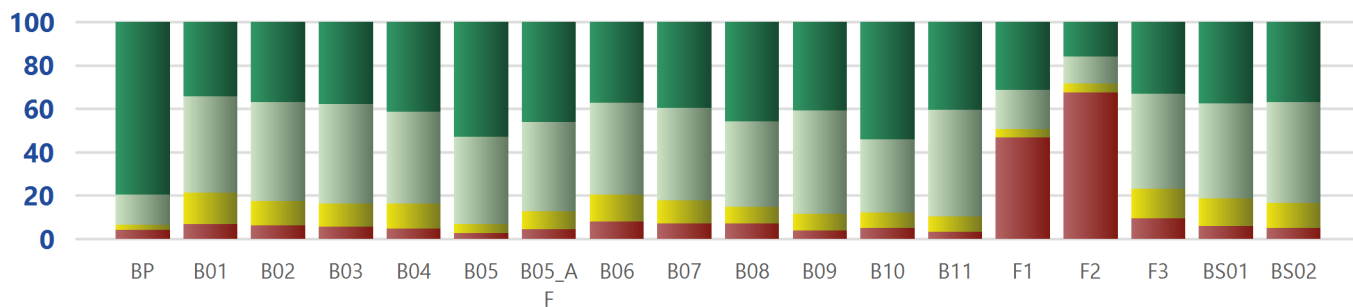
NB: per la domanda BP il significato delle valutazioni numeriche è specifico, ed è direttamente riportato in tabella.

Una media inferiore a 2,5 è generalmente considerata indice di una situazione che richiede attenzione.

		n° Questionari A:	1.797
COD	DESCRIZIONE DOMANDA	Me A	N.Risp
BP	La mia presenza alle lezioni è stata nell'a.a. 2023-24: (1 = frequenza nulla o inferiore al 25%; 2 = frequenza fra il 25% e il 50%; 3 = frequenza fra il 50% e il 75%; 4 = frequenza oltre il 75%)	3,7	1.797
B01	Le mie conoscenze preliminari sono risultate sufficienti per la comprensione degli argomenti del programma d'esame?	3,1	1.797
B02	Il carico di studio dell'insegnamento è proporzionato ai crediti assegnati?	3,1	1.797
B03	Il materiale didattico (indicato e disponibile) è adeguato per lo studio della materia?	3,2	1.797
B04	Le modalità di esame sono state definite in modo chiaro?	3,2	1.797
B05	Gli orari di svolgimento di lezioni, esercitazioni e altre eventuali attività didattiche sono rispettati?	3,4	1.680
B05_AF	Le aule in cui si sono svolte le lezioni sono risultate adeguate? (si vede, si sente, si trova posto)	3,3	1.286
B06	Il docente stimola/motiva l'interesse verso la disciplina?	3,1	1.680
B07	Il docente espone gli argomenti in modo chiaro?	3,2	1.680
B08	Le attività didattiche integrative - esercitazioni, tutorati, laboratori (compresi quelli linguistici) - sono utili all'apprendimento della materia?	3,2	718
B09	L'insegnamento è stato svolto in maniera coerente con quanto dichiarato sul portale Valutami?	3,3	1.680
B10	Il docente è reperibile per chiarimenti e spiegazioni?	3,4	1.145
B11	Quanto ritieni che il/la docente sia rispettoso/a dei principi di eguaglianza e pari opportunità?	3,3	1.797
F1	Eventuale domanda aggiuntiva del Dipartimento	2,3	1.797
F2	Eventuale domanda aggiuntiva del Dipartimento	1,8	1.797
F3	Eventuale domanda aggiuntiva del Dipartimento	3,0	1.797
BS01	Sono interessato/a agli argomenti trattati nel corso di insegnamento?	3,1	1.797
BS02	Giudizio complessivo sull'insegnamento	3,2	1.797

Distribuzione freq. % A.A. corrente (Gruppo A)

■ % val "4" ■ % val "3" ■ % val "2" ■ % val "1"



VAL	BP	B01	B02	B03	B04	B05	B05_A	B06	B07	B08	B09	B10	B11	F1	F2	F3	BS01	BS02
4	79,5	34,3	37,0	37,8	41,5	53,0	46,2	37,2	39,8	45,8	40,8	54,1	40,7	31,5	15,9	33,1	37,5	36,9
3	14,0	44,4	45,5	45,9	42,3	40,0	41,1	42,4	42,5	39,3	47,6	33,8	48,9	17,9	12,5	43,8	44,0	46,5
2	2,4	14,5	11,3	10,6	11,5	4,4	8,2	12,5	10,7	7,8	7,7	7,1	7,1	3,8	4,3	13,5	12,7	11,4
1	4,1	6,8	6,3	5,7	4,7	2,6	4,5	7,9	7,0	7,1	3,9	5,0	3,4	46,9	67,3	9,6	5,8	5,2