

**DIPARTIMENTO:** Ingegneria civile e industriale

**IGE-L** Ingegneria Gestionale

#### COME LEGGERE LE VALUTAZIONI

La tabella riporta le medie delle valutazioni degli studenti iscritti al Corso di Studio su insegnamenti e/o moduli frequentati nel corso dell'a.a. 2023/24.

LEGENDA VALUTAZIONI : per ogni singola domanda il questionario richiede una risposta chiusa a 4 livelli di accordo/disaccordo:

1 = giudizio totalmente negativo

2 = più no che sì

3 = più sì che no

4 = giudizio totalmente positivo

NB: per la domanda BP il significato delle valutazioni numeriche è specifico, ed è direttamente riportato in tabella.

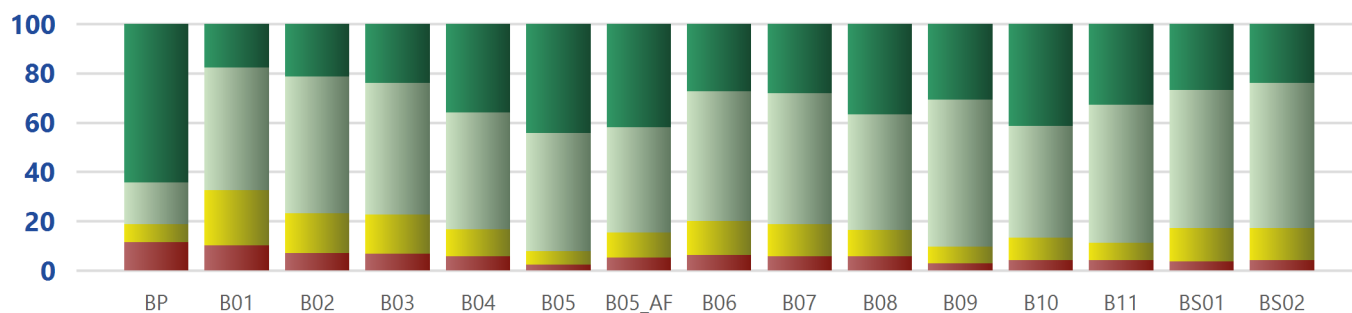
Una media inferiore a 2,5 è generalmente considerata indice di una situazione che richiede attenzione.

**n° Questionari A:** 2.518

COD	DESCRIZIONE DOMANDA	Me A	N.Risp
BP	La mia presenza alle lezioni è stata nell'a.a. 2023-24: (1 = frequenza nulla o inferiore al 25%; 2 = frequenza fra il 25% e il 50%; 3 = frequenza fra il 50% e il 75%; 4 = frequenza oltre il 75%)	<b>3,3</b>	2.518
B01	Le mie conoscenze preliminari sono risultate sufficienti per la comprensione degli argomenti del programma d'esame?	<b>2,8</b>	2.518
B02	Il carico di studio dell'insegnamento è proporzionato ai crediti assegnati?	<b>2,9</b>	2.518
B03	Il materiale didattico (indicato e disponibile) è adeguato per lo studio della materia?	<b>2,9</b>	2.518
B04	Le modalità di esame sono state definite in modo chiaro?	<b>3,1</b>	2.518
B05	Gli orari di svolgimento di lezioni, esercitazioni e altre eventuali attività didattiche sono rispettati?	<b>3,3</b>	2.044
B05_AF	Le aule in cui si sono svolte le lezioni sono risultate adeguate? (si vede, si sente, si trova posto)	<b>3,2</b>	1.865
B06	Il docente stimola/motiva l'interesse verso la disciplina?	<b>3,0</b>	2.044
B07	Il docente espone gli argomenti in modo chiaro?	<b>3,0</b>	2.044
B08	Le attività didattiche integrative - esercitazioni, tutorati, laboratori (compresi quelli linguistici) - sono utili all'apprendimento della materia?	<b>3,1</b>	1.146
B09	L'insegnamento è stato svolto in maniera coerente con quanto dichiarato sul portale Valutami?	<b>3,2</b>	2.044
B10	Il docente è reperibile per chiarimenti e spiegazioni?	<b>3,2</b>	1.860
B11	Quanto ritieni che il/la docente sia rispettoso/a dei principi di eguaglianza e pari opportunità?	<b>3,2</b>	2.518
BS01	Sono interessato/a agli argomenti trattati nel corso di insegnamento?	<b>3,1</b>	2.518
BS02	Giudizio complessivo sull'insegnamento	<b>3,0</b>	2.518

### Distribuzione freq. % A.A. corrente (Gruppo A)

■ % val "4"  
 ■ % val "3"  
 ■ % val "2"  
 ■ % val "1"



VAL	BP	B01	B02	B03	B04	B05	B05_A	B06	B07	B08	B09	B10	B11	BS01	BS02
4	64,3	17,8	21,3	24,0	36,0	44,4	42,0	27,4	28,2	36,6	30,8	41,5	32,9	26,8	24,0
3	16,9	49,6	55,4	53,3	47,3	47,9	42,5	52,3	53,0	46,9	59,5	45,2	55,8	55,9	58,7
2	7,3	22,5	16,4	16,0	10,9	5,3	10,1	13,9	13,1	10,6	6,8	9,1	7,1	13,5	13,1
1	11,5	10,1	6,9	6,8	5,8	2,4	5,4	6,3	5,8	5,8	2,9	4,2	4,1	3,8	4,2