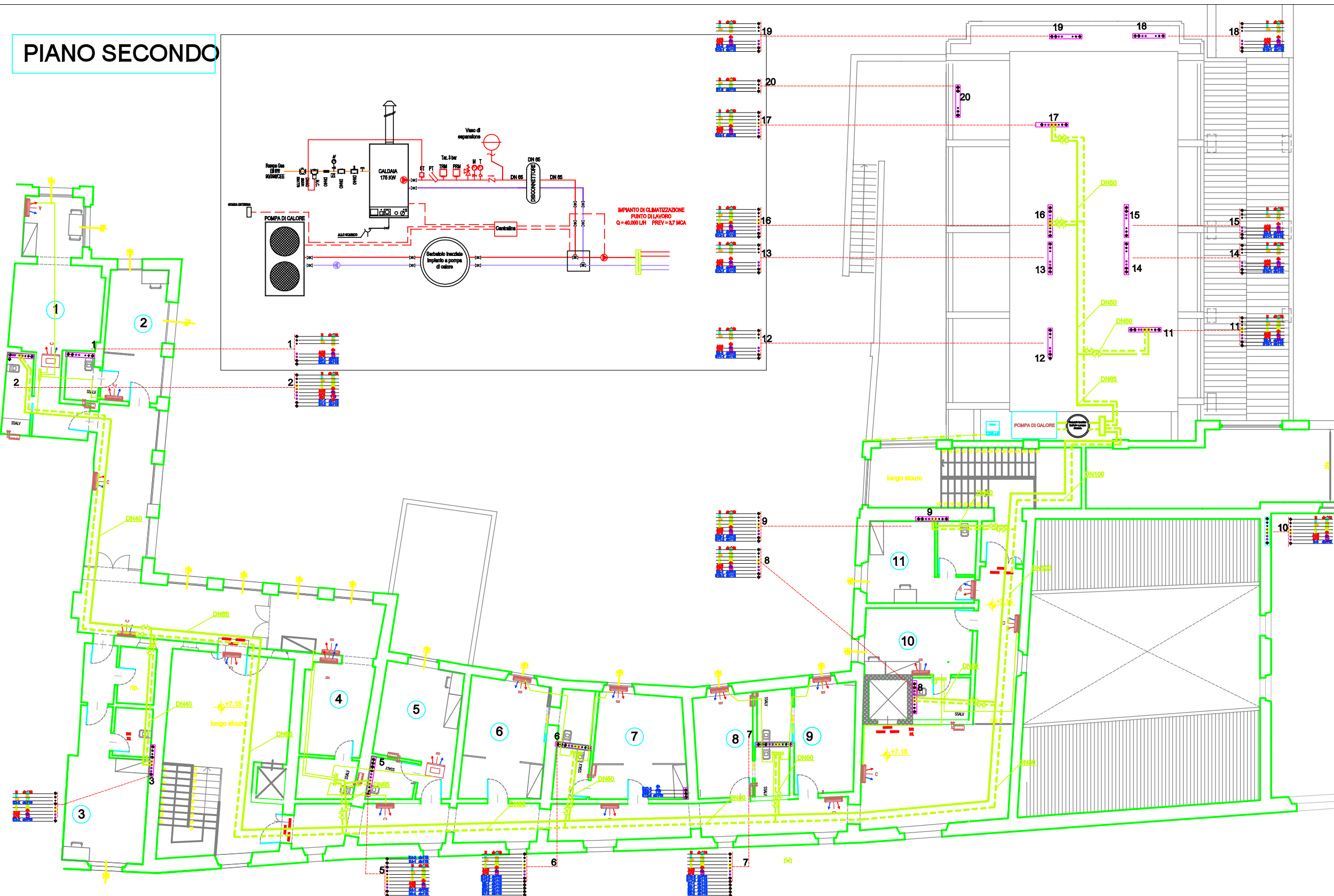


PIANO SECONDO



APPENDICE B - D.P.R. 412/93: ISOLAMENTO DELLE RETI DI DISTRIBUZIONE Tabella 1 cond. term. diametro esterno tubazione (mm)

W/m ² °C	<20	da 20 a	da 20 a	da 40 a	da 50 a	>100
0.030	13	19	22	33	37	40
0.032	14	21	29	39	44	44
0.034	16	23	31	39	44	48
0.036	17	26	34	43	47	52
0.038	18	28	37	49	51	56
0.040	22	32	43	54	59	64
0.042	24	36	49	58	63	68
0.044	24	36	49	58	63	68
0.046	29	38	50	62	68	74
0.048	29	41	54	66	72	79
0.050	30	44	58	71	77	84

APPENDICE B - D.P.R. 412/93: ISOLAMENTO DELLE RETI DI DISTRIBUZIONE
Le tubazioni delle reti di distribuzione dei fluidi caldi in fase liquida o vapore dagli impianti termici devono essere coltivate con materiale isolante il cui spessore minimo è fissato dalla tabella 1 in funzione del diametro della tubazione espresso in mm e della conduttività termica del materiale isolante espressa in W/m² °C alla temperatura di 40° C.

NOTA 1:
Per valori di conduttività termica diversi da quelli indicati in tabella 1, i valori minimi dello spessore del materiale isolante sono dovuti per interpolazione lineare dei dati riportati nella tabella 1 stessa.
2. I montanti verticali delle tubazioni devono essere protetti al di qua dell'isolamento termico dell'edificio, vanno fissati nel fabbricato ed i relativi spessori minimi dell'isolamento che risultano dalla tabella 1, vanno moltiplicati per 0,5.
3. Per tubazioni correnti entro strutture non edificate né all'esterno né in locali non riscaldati gli spessori di cui alla tabella 1, vanno moltiplicati per 0,5.

NOTA 2:
Tutte le tubazioni in posa esposta, ricordevoli e pezzi speciali dovranno essere rivestite con termoisolante in alluminio, allungando se possibile all'esterno. Tutte le tubazioni polidipendenti, ricordevoli e pezzi speciali posti entro i cavedi dovranno essere rivestite con bovide in PVC.

LEGENDA

- TAGLIA A: VOCE COMPUTO FC 001
TAGLIA B: VOCE COMPUTO FC 002
TAGLIA C: VOCE COMPUTO FC 003/004/005
FAN COIL - TUBAZIONE ALIMENTAZIONE DN 20
- TAGLIA A: VOCE COMPUTO FC 001
TAGLIA B: VOCE COMPUTO FC 002
TAGLIA C: VOCE COMPUTO FC 003/004/005
FAN COIL DA INCASSO IN CONTROSOFFITTO
- TUBAZIONI MANDATA FLUIDO TERMOCONVETTORE
- TUBAZIONI RITORNO FLUIDO TERMOCONVETTORE
- SSALV
SCALDA SALVIETTE
- COLLETTORI DI DISTRIBUZIONE IMPIANTO DI CLIMATIZZAZIONE

COMUNE DI PISA

INTERVENTO:
PROGETTO DI FORESTERIA UNIVERSITARIA ALL'INTERNO DELL' EX-
CONVENTO DELLE BENEDETTINE
Lungarno Sforza Scallio - Pisa

COMITENTE:
C.E.M.E.S. s.p.a. Via delle Tirocinie - Pisa
Tel. 050 562259

OGGETTO:
PROGETTO IMPIANTI MECCANICI

DISEGNO:
PIANTA PIANO SECONDO

IMPIANTO DI CLIMATIZZAZIONE

N° DISEGNO: IM 08
Foglio: 1/1
Scala: 1:50
Data: 27/10/2012
Riv.: 1

progettazione:
OMEGA ENGINEERING
INGEGNERI ASSOCIATI